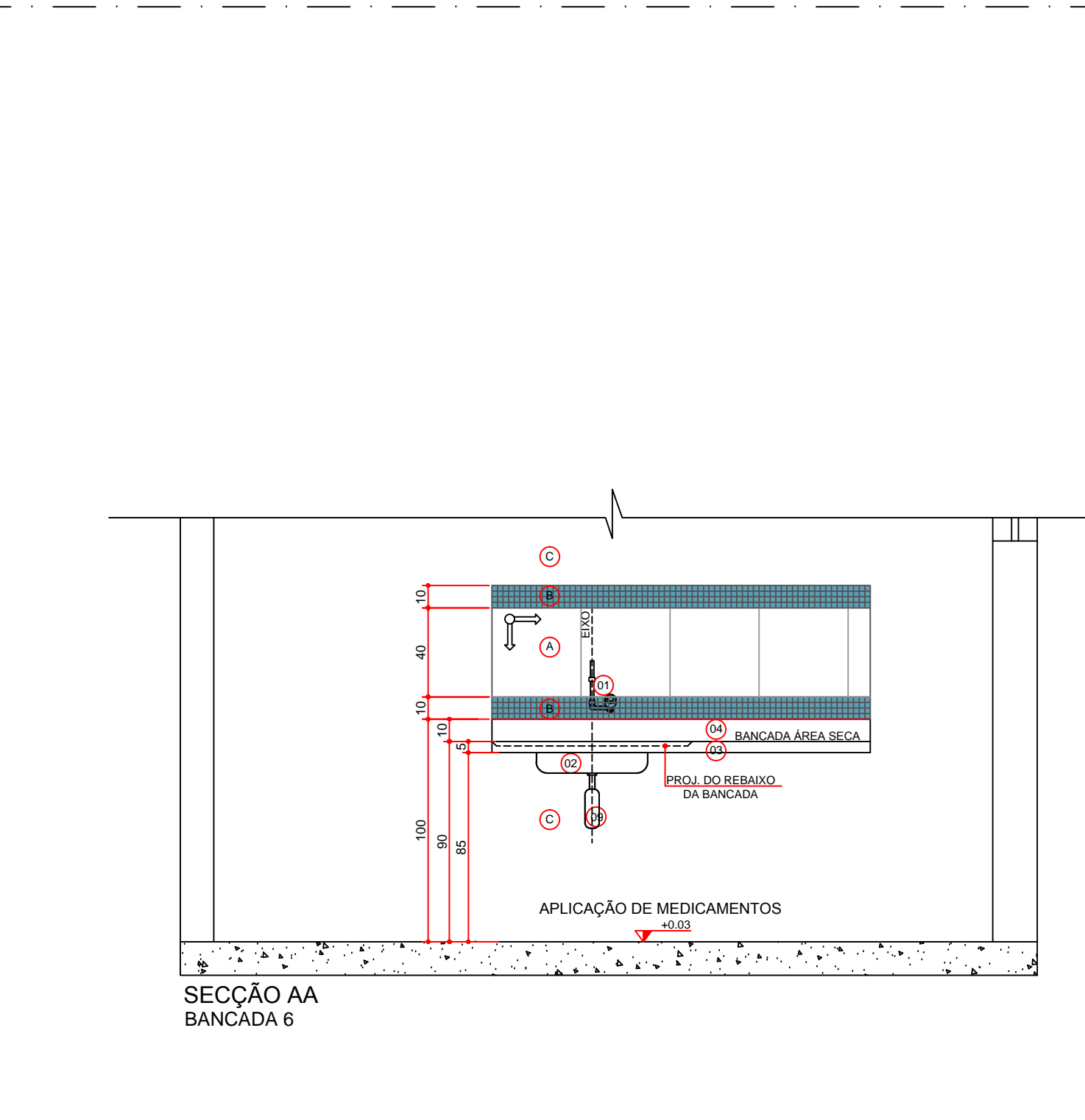
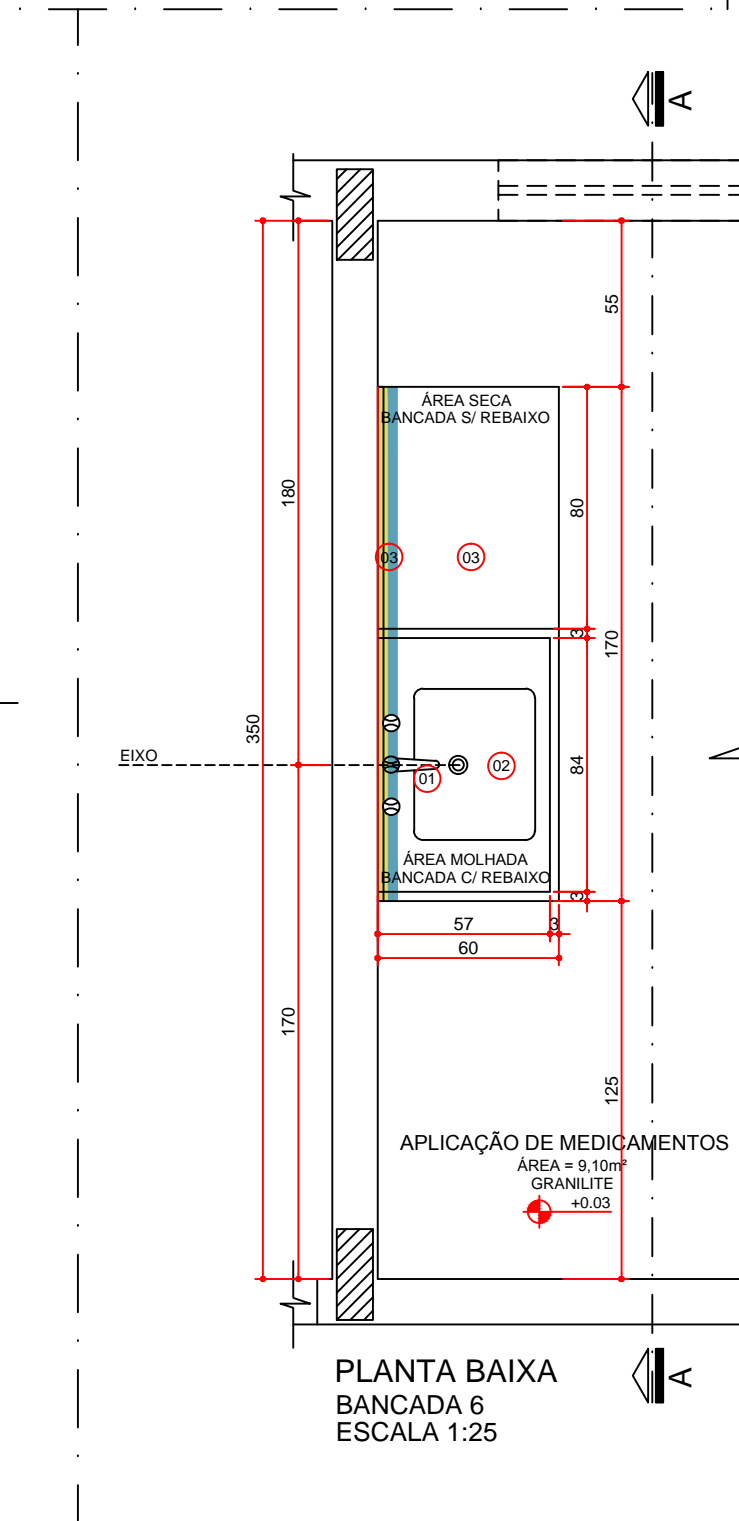
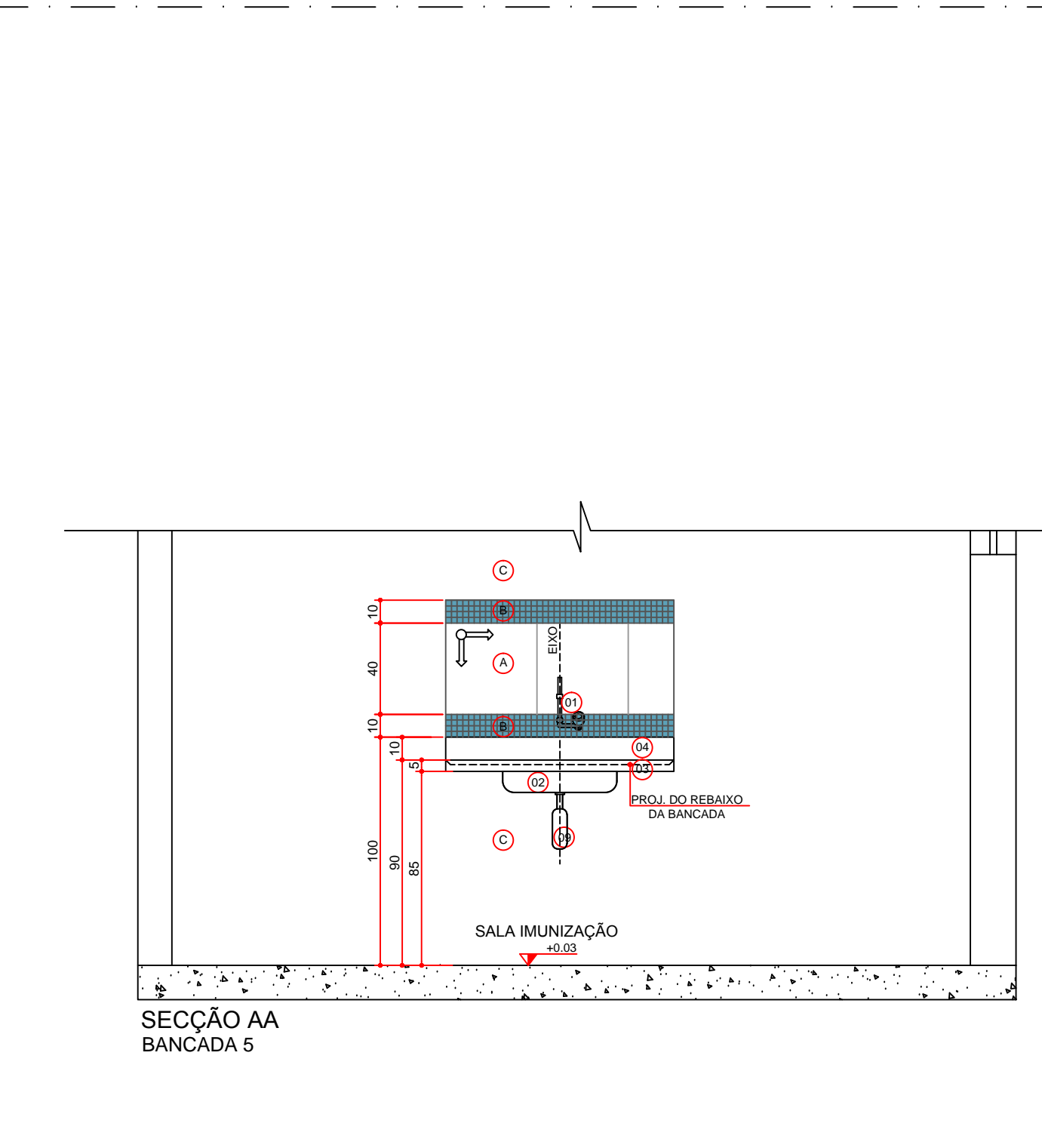
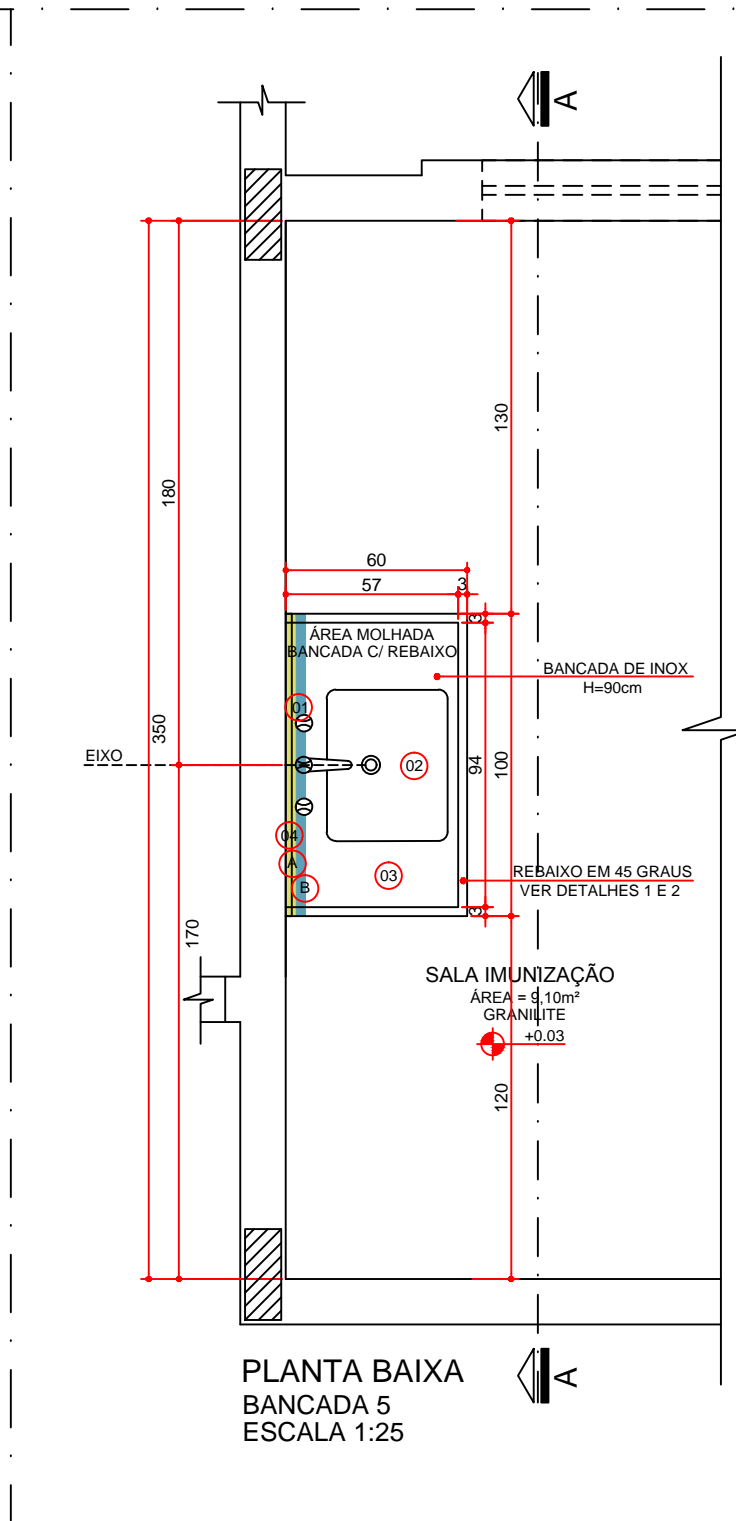
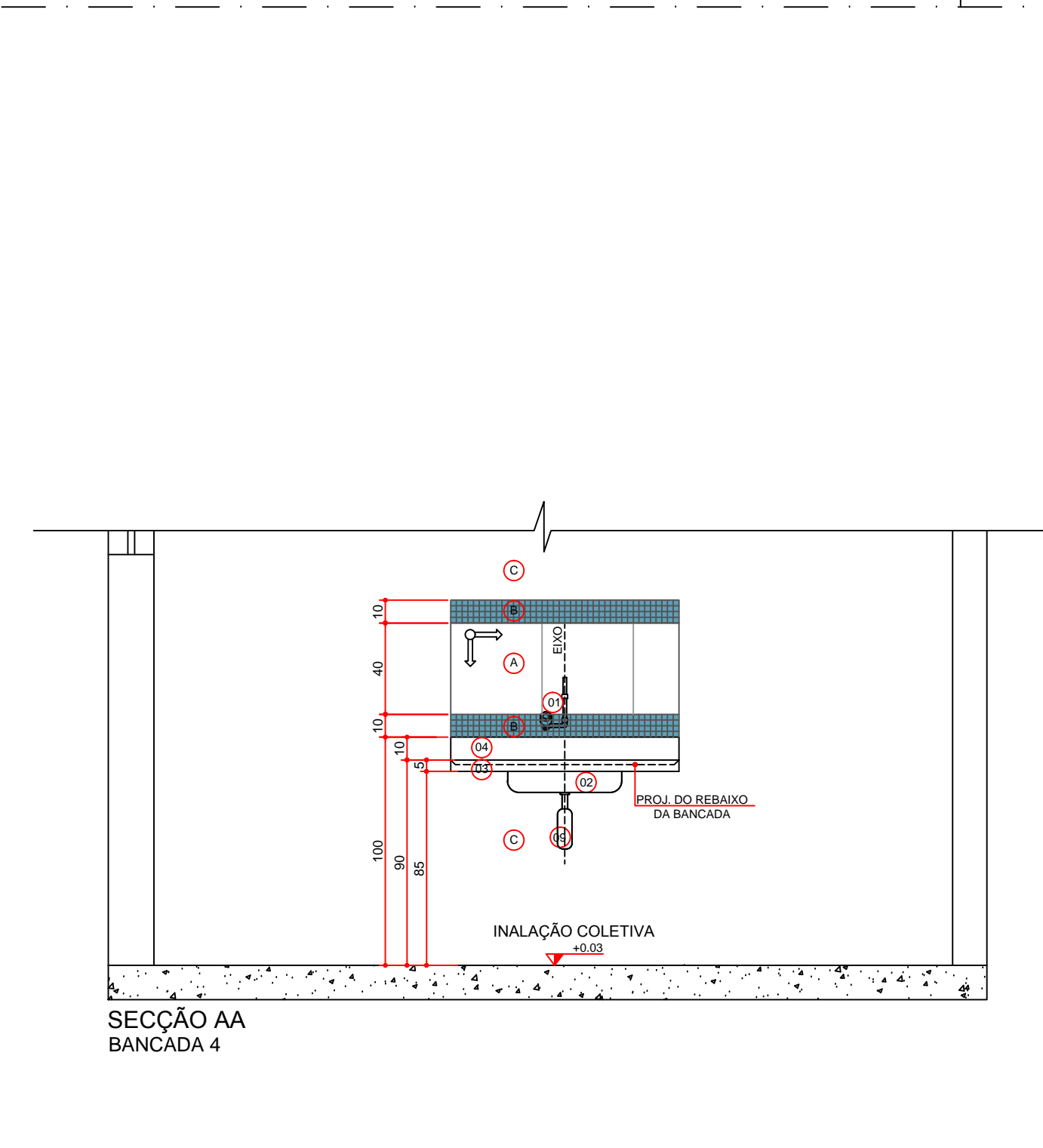
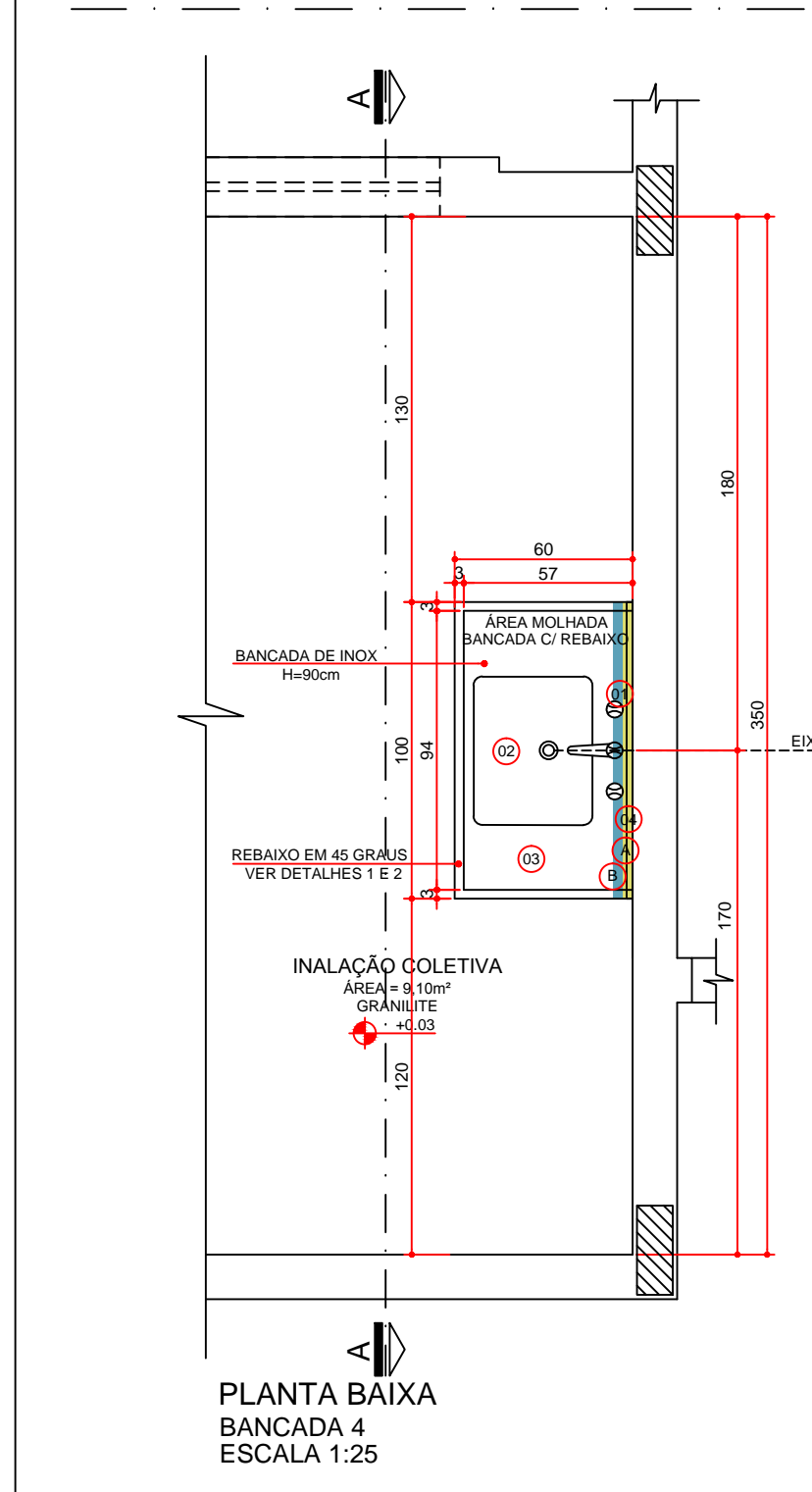


- LEGENDA**
- LOCAÇÕES**
- 1. TORNEIRA COM BICA MOVEL, CROMADA, LINHA HOSPITALAR
  - 2. BICA EM AÇO INOX 304/316, 18" DE DIAMETRO, PROFUNDIDADE 30CM
  - 3. ACABAMENTO LISO TÍPICO HOSPITALAR
  - 4. BANCADA EM AÇO INOX 304/316, 18" DE DIAMETRO, PROFUNDIDADE 30CM
  - 5. TUBERIA EM AÇO INOX 304/316, 18" DE DIAMETRO, PROFUNDIDADE 30CM
  - 6. LAVATÓRIO DE COLUNA SUSPÊNSA, COM BANCADA LISO PROFUNDIDADE 30CM
  - 7. TORNEIRA PARA LAVATÓRIO, CROMADA, COM ANELCADA, 1/2" DE VITA, COM TODOS COMPONENTES EM METAL
  - 8. TORNEIRA PARA LAVATÓRIO, CROMADA, COM ANELCADA, 1/2" DE VITA, COM TODOS COMPONENTES EM METAL
  - 9. TORNEIRA PARA LAVATÓRIO, CROMADA, COM ANELCADA, 1/2" DE VITA, COM TODOS COMPONENTES EM METAL
  - 10. TORNEIRA PARA LAVATÓRIO, CROMADA, COM ANELCADA, 1/2" DE VITA, COM TODOS COMPONENTES EM METAL
  - 11. TORNEIRA PARA LAVATÓRIO, CROMADA, COM ANELCADA, 1/2" DE VITA, COM TODOS COMPONENTES EM METAL
  - 12. TORNEIRA PARA LAVATÓRIO, CROMADA, COM ANELCADA, 1/2" DE VITA, COM TODOS COMPONENTES EM METAL
  - 13. TORNEIRA PARA LAVATÓRIO, CROMADA, COM ANELCADA, 1/2" DE VITA, COM TODOS COMPONENTES EM METAL
  - 14. TORNEIRA PARA LAVATÓRIO, CROMADA, COM ANELCADA, 1/2" DE VITA, COM TODOS COMPONENTES EM METAL
  - 15. TORNEIRA PARA LAVATÓRIO, CROMADA, COM ANELCADA, 1/2" DE VITA, COM TODOS COMPONENTES EM METAL
  - 16. TORNEIRA PARA LAVATÓRIO, CROMADA, COM ANELCADA, 1/2" DE VITA, COM TODOS COMPONENTES EM METAL
  - 17. TORNEIRA PARA LAVATÓRIO, CROMADA, COM ANELCADA, 1/2" DE VITA, COM TODOS COMPONENTES EM METAL
  - 18. TORNEIRA PARA LAVATÓRIO, CROMADA, COM ANELCADA, 1/2" DE VITA, COM TODOS COMPONENTES EM METAL
  - 19. TORNEIRA PARA LAVATÓRIO, CROMADA, COM ANELCADA, 1/2" DE VITA, COM TODOS COMPONENTES EM METAL
  - 20. TORNEIRA PARA LAVATÓRIO, CROMADA, COM ANELCADA, 1/2" DE VITA, COM TODOS COMPONENTES EM METAL
- LEGENDA**
- REVESTIMENTOS E ARGAMASSAS**
- 1. PLACAS CERÂMICAS 30X30CM, COR BRANCA, PRIMEIRA LINHA, O RELENTE EPÓXI COR BRANCA
  - 2. PASTELIN CERÂMICA ESMALTADA COR AZUL, O RELENTE EPÓXI COR CINZA
  - 3. PASTELIN CERÂMICA ESMALTADA COR AZUL, O RELENTE EPÓXI COR CINZA
  - 4. PASTELIN CERÂMICA ESMALTADA COR AZUL, O RELENTE EPÓXI COR CINZA
  - 5. PASTELIN CERÂMICA ESMALTADA COR AZUL, O RELENTE EPÓXI COR CINZA
  - 6. PASTELIN CERÂMICA ESMALTADA COR AZUL, O RELENTE EPÓXI COR CINZA
  - 7. PASTELIN CERÂMICA ESMALTADA COR AZUL, O RELENTE EPÓXI COR CINZA
  - 8. PASTELIN CERÂMICA ESMALTADA COR AZUL, O RELENTE EPÓXI COR CINZA
  - 9. PASTELIN CERÂMICA ESMALTADA COR AZUL, O RELENTE EPÓXI COR CINZA
  - 10. PASTELIN CERÂMICA ESMALTADA COR AZUL, O RELENTE EPÓXI COR CINZA
  - 11. PASTELIN CERÂMICA ESMALTADA COR AZUL, O RELENTE EPÓXI COR CINZA
  - 12. PASTELIN CERÂMICA ESMALTADA COR AZUL, O RELENTE EPÓXI COR CINZA
  - 13. PASTELIN CERÂMICA ESMALTADA COR AZUL, O RELENTE EPÓXI COR CINZA
  - 14. PASTELIN CERÂMICA ESMALTADA COR AZUL, O RELENTE EPÓXI COR CINZA
  - 15. PASTELIN CERÂMICA ESMALTADA COR AZUL, O RELENTE EPÓXI COR CINZA
  - 16. PASTELIN CERÂMICA ESMALTADA COR AZUL, O RELENTE EPÓXI COR CINZA
  - 17. PASTELIN CERÂMICA ESMALTADA COR AZUL, O RELENTE EPÓXI COR CINZA
  - 18. PASTELIN CERÂMICA ESMALTADA COR AZUL, O RELENTE EPÓXI COR CINZA
  - 19. PASTELIN CERÂMICA ESMALTADA COR AZUL, O RELENTE EPÓXI COR CINZA
  - 20. PASTELIN CERÂMICA ESMALTADA COR AZUL, O RELENTE EPÓXI COR CINZA
- LEGENDA**
- REVESTIMENTOS E ARGAMASSAS**
- 1. PASTELIN CERÂMICA ESMALTADA COR AZUL, O RELENTE EPÓXI COR CINZA
  - 2. PASTELIN CERÂMICA ESMALTADA COR AZUL, O RELENTE EPÓXI COR CINZA
  - 3. PASTELIN CERÂMICA ESMALTADA COR AZUL, O RELENTE EPÓXI COR CINZA
  - 4. PASTELIN CERÂMICA ESMALTADA COR AZUL, O RELENTE EPÓXI COR CINZA
  - 5. PASTELIN CERÂMICA ESMALTADA COR AZUL, O RELENTE EPÓXI COR CINZA
  - 6. PASTELIN CERÂMICA ESMALTADA COR AZUL, O RELENTE EPÓXI COR CINZA
  - 7. PASTELIN CERÂMICA ESMALTADA COR AZUL, O RELENTE EPÓXI COR CINZA
  - 8. PASTELIN CERÂMICA ESMALTADA COR AZUL, O RELENTE EPÓXI COR CINZA
  - 9. PASTELIN CERÂMICA ESMALTADA COR AZUL, O RELENTE EPÓXI COR CINZA
  - 10. PASTELIN CERÂMICA ESMALTADA COR AZUL, O RELENTE EPÓXI COR CINZA
  - 11. PASTELIN CERÂMICA ESMALTADA COR AZUL, O RELENTE EPÓXI COR CINZA
  - 12. PASTELIN CERÂMICA ESMALTADA COR AZUL, O RELENTE EPÓXI COR CINZA
  - 13. PASTELIN CERÂMICA ESMALTADA COR AZUL, O RELENTE EPÓXI COR CINZA
  - 14. PASTELIN CERÂMICA ESMALTADA COR AZUL, O RELENTE EPÓXI COR CINZA
  - 15. PASTELIN CERÂMICA ESMALTADA COR AZUL, O RELENTE EPÓXI COR CINZA
  - 16. PASTELIN CERÂMICA ESMALTADA COR AZUL, O RELENTE EPÓXI COR CINZA
  - 17. PASTELIN CERÂMICA ESMALTADA COR AZUL, O RELENTE EPÓXI COR CINZA
  - 18. PASTELIN CERÂMICA ESMALTADA COR AZUL, O RELENTE EPÓXI COR CINZA
  - 19. PASTELIN CERÂMICA ESMALTADA COR AZUL, O RELENTE EPÓXI COR CINZA
  - 20. PASTELIN CERÂMICA ESMALTADA COR AZUL, O RELENTE EPÓXI COR CINZA



**DET. 1- BANCADA DE INOX**  
ESCALA 1:25

**DET. 2- BANCADA DE INOX**  
ESCALA 1:25

**GOVERNO DO ESTADO DO PARANÁ**  
SEIL - SECRETARIA DE INFRAESTRUTURA E LOGÍSTICA  
PARANÁ EDIFICAÇÕES  
GERÊNCIA DE PROJETOS

**PROPRIETÁRIO:** GOVERNO DO ESTADO DO PARANÁ  
**UNIDADE:** UNIDADE DE SAÚDE DA FAMÍLIA FORTI 11 - FSE DO RESIDENCIAL JULIETA LORIANI  
**LOCAL:** RUA JOSÉ INACIO SILVA, S/Nº - QUADRA 17 - ASS. INSTITUCIONAL DO IMPIRATO

**AUTOR DO PROJETO / REGISTRO PROF.º:** CARLOS MARCHESE (CRP. 338.848/PR)  
**RESPONSÁVEL TÉCNICO / REGISTRO PROF.º:** MEI-ARQUITETURA E PLANEJAMENTO LTDA EPP (CPF. 164.866.001-08)

**REVISÃO:** CARLOS MARCHESE (CRP. 338.848/PR)  
**REVISÃO:** CARLOS MARCHESE (CRP. 338.848/PR)  
**REVISÃO:** CARLOS MARCHESE (CRP. 338.848/PR)

**ARQUITETÔNICO**  
**DETALHAMENTO DE BANCADAS**  
DESIGNADO: CARLOS MARCHESE  
DATA: 20/03/2024  
ESCALA DO DESENHO: 1:25  
REVISÃO: 01

**ARQ 1016**